

# Wybierz najlepszy mariaż

Powiedz tak, a dostaniesz  
w prezencie wysokiej klasy  
nawóz donasienny!



 **LAMARDOR PAK**<sup>®</sup>  
zaprawa + nawóz donasienny



 Zaawansowana  
Technologia  
Zaprawiania

 Bayer CropScience

Edycja 2012



Zaprawianie nasion jako efektywna, ekonomiczna i ekologiczna forma ochrony roślin.



### Znaczenie zaprawiania nasion

- Zapewnia najskuteczniejszą ochronę już od momentu wysiewu**

Wschodzące rośliny są wyjątkowo wrażliwe na ataki chorób znajdujących się w glebie czy na powierzchni nasion. Tylko przez zaprawianie możemy skutecznie zabezpieczyć siewki i młode rośliny i tym samym rozpocząć z sukcesem walkę o plon.

- Istnieją choroby, które możemy zwalczać tylko poprzez zaprawianie**

Głównie, śniecie czy zgorzel siewek to choroby, które można zwalczać, stosując wyłącznie zaprawy. Choroby te mogą znacząco obniżyć jakość i wielkość plonu.

- Zaprawianie jest bardzo ekonomiczną formą ochrony roślin**

Koszty zaprawy są zwykle dużo niższe niż koszty późniejszych zabiegów nalistnych. Często stosując dobre zaprawy, możemy zaoszczędzić na dalszej ochronie.

- Jest proekologiczną metodą ochrony roślin**

Poprzez zaprawianie dostarczamy do gleby bardzo niewielką ilość substancji aktywnych, które po wysianiu znajdują się w najbliższym otoczeniu nasion. Podczas zabiegu nalistnego opryskujemy całą powierzchnię pola, dostarczając do gleby dużo więcej „chemii”.

Lamardor 400 FS jest uniwersalną zaprawą, polecaną do ochrony zbóż ozimych i jarych (w tym jęczmienia i pszenicy). Zawiera dwie wzajemnie uzupełniające się substancje czynne o unikatowym mechanizmie działania.

Połączenie dwóch substancji czynnych zapewnia wyjątkową skuteczność i bezpieczeństwo.

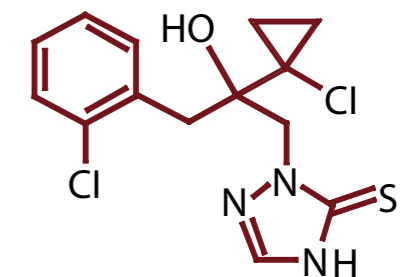
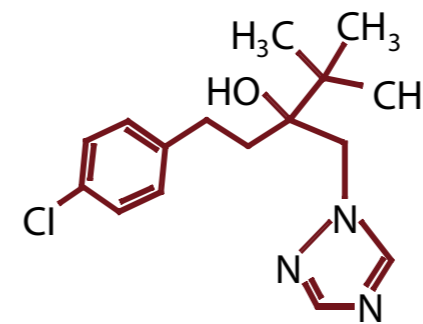
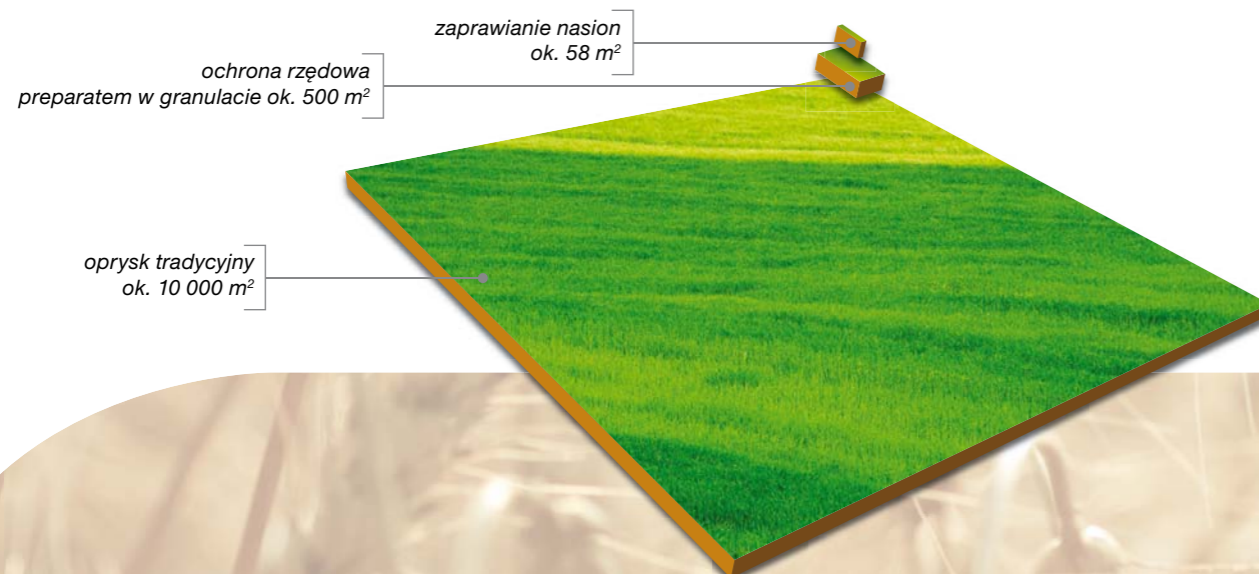
#### Tebukonazol

Dobrze znana substancja czynna sprawdzająca się doskonale m.in. w dotychczasowych zaprawach firmy Bayer CropScience, m.in. w Raxilu 060 FS.

#### JAU (protriakonazol)

Nowa substancja czynna o działaniu układowym z nowej klasy chemicznej triazolinonów. Wykazuje doskonałą skuteczność na choroby oraz wyjątkowo wysoki poziom bezpieczeństwa dla wschodzących roślin. Daje efekt tzw. zielonego liścia.

Powierzchnia traktowana pestycydem w zależności od zastosowanej metody ochrony roślin

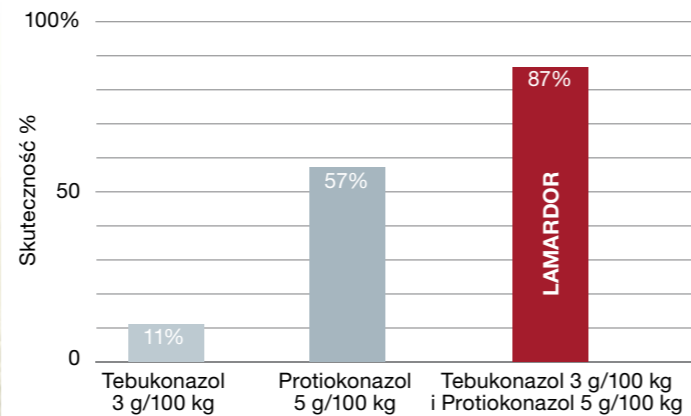


Substancje czynne zostały dobrane w Lamardor 400 FS nieprzypadkowo. Pomiędzy tebukonazolem i JAU (protiokonazol) występuje silny synergizm, tzn. substancje te w połączeniu działają zdecydowanie lepiej niż osobno.

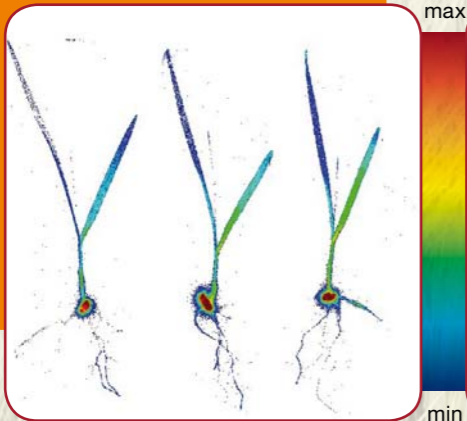
Lamardor 400 FS zawiera substancje czynne charakteryzujące się odmiennym mechanizmem działania. Przez to doskonale się uzupełniają.

**Poprzez swój unikatowy skład Lamardor 400 FS chroni nasiona, korzenie i liście.**

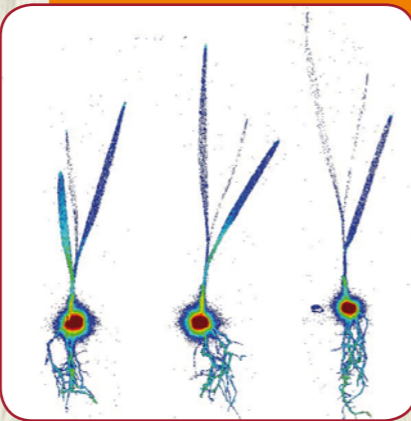
**Skuteczność przeciw pleśni śniegowej (*Microdochium nivale*)**



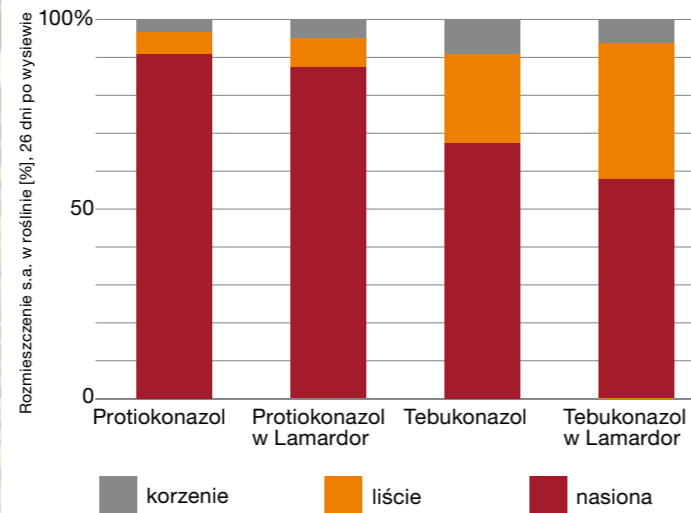
Tebukonazol przemieszcza się bardziej do liści, dlatego lepiej chroni nadziemne części rośliny.



JAU (protiokonazol) chroni w większym zakresie nasiono, korzenie oraz koleoptyl (pochewka liściowa otaczająca merystem wierzchołkowy pędu zarodków traw – w czasie kielkowania początkowo rośnie wraz z zarodkiem, lecz później zostaje przez niego rozerwany).

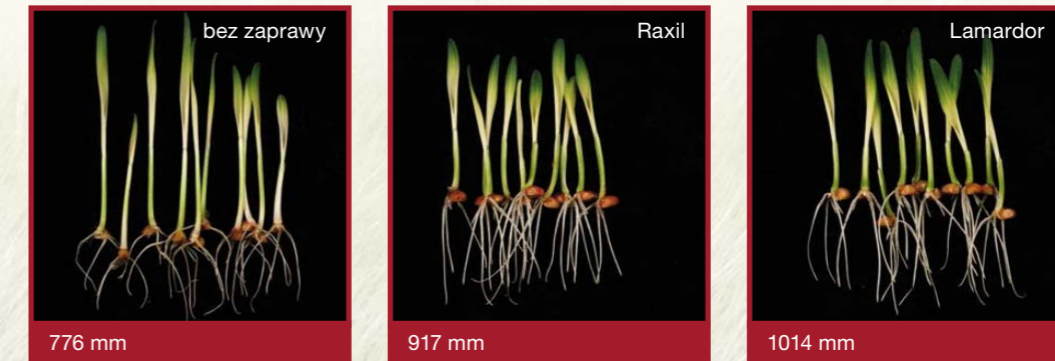


**Lamardor – optymalne przemieszczenie w roślinie**



Dla młodych roślin najważniejszy jest odpowiedni rozwój systemu korzeniowego. Jest on odpowiedzialny za dostarczanie roślinie z gleby wody i substancji odżywczych. Przełożenie jest więc proste. Mocniejszy system korzeniowy w początkowym okresie rozwoju to szansa na wyższy plon.

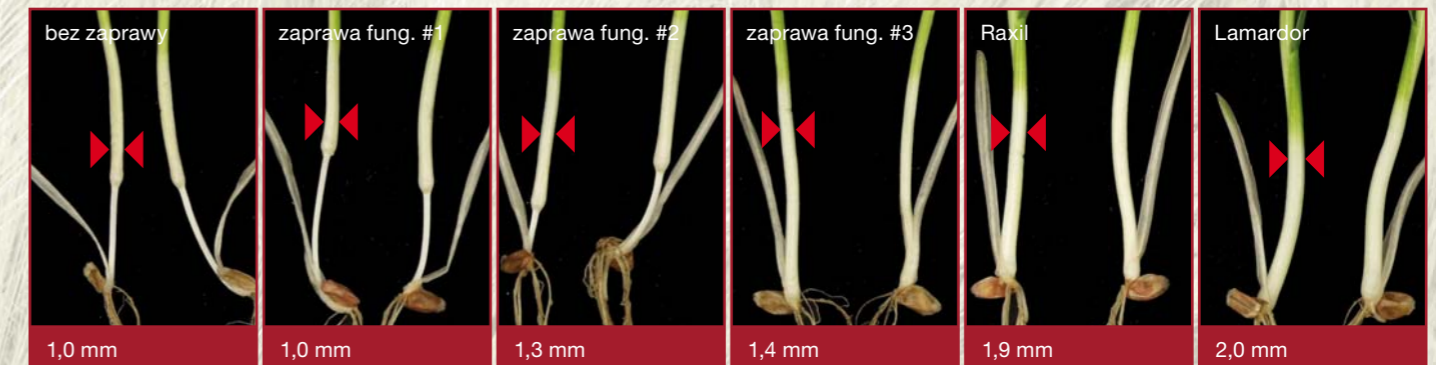
**Lamardor 400 FS daje efekt regulacji. Stymuluje rozwój systemu korzeniowego młodych roślin.**



Długość korzeni [mm]: suma długości korzeni 10 roślin; 11 dni po wysiewie.

Zboża zaprawione zaprawą Lamardor 400 FS kielkują i rozwijają się szybciej. Ich pędy i liście są większe.

Grubość roślin zaprawianych różnymi produktami



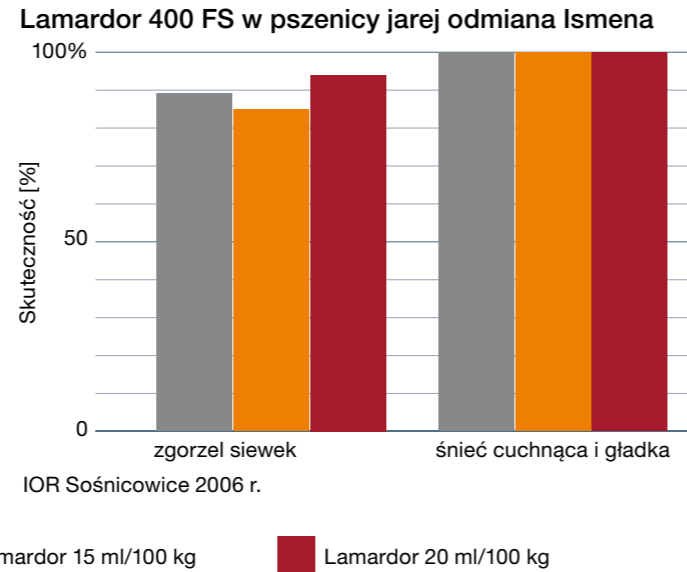
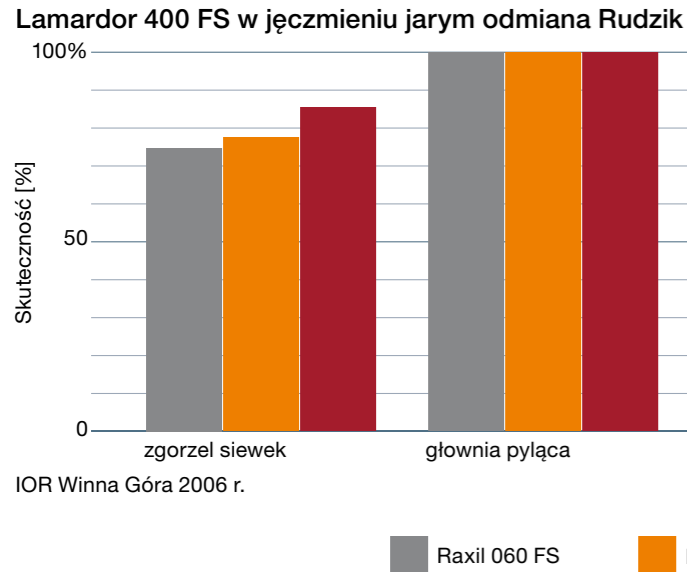
Długość mezokotyłu [mm]: średnia z 25 roślin; 3 tygodnie po wysiewie.



Rośliny wschodzące wczesną wiosną często narażone są na przymrozki, które mogą je uszkodzić. Najbardziej wrażliwą na mróz częścią wschodzącej siewki jest mezokotył. Lamardor 400 FS bardzo mocno go ogranicza, przez co młode rośliny są znacznie bardziej odporne na chłody.

W ostatnich latach Lamardor 400 FS został wszechstronnie przebadany. Wykazuje bardzo wysoką skuteczność w zbożach, m.in. na pleśń śniegową, zgorzel siewek, śniecie czy głownie.

Liczne doświadczenia wykonane za granicą pokazują wysoką skuteczność na pasiastą liść jęczmienia. Dodatkowo produkt ten ogranicza wczesnego mączniaka.



Stosowanie nawozów donasiennych ma olbrzymie znaczenie w pierwszych tygodniach rozwoju roślin. Mikroelementy zawarte w nich są szybko pobierane przez korzenie, zapewniając siewkom zdecydowanie lepszy start. Ma to szczególne znaczenie w warunkach stresowych dla roślin (chłody czy susza). W Polsce

potwierdzono badaniami możliwość łącznego stosowania zaprawy Lamardor 400 FS z nawozem donasiennym Peridiam Ferti. Zawiera on w swoim składzie mangan, cynk i molibden. Szczegóły dotyczące mieszania podane są na etykiecie nawozu dołączonego do zaprawy Lamardor.

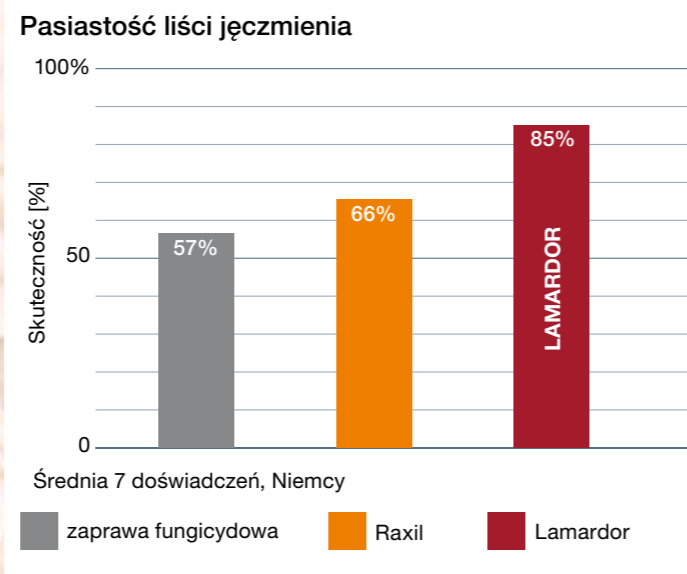
**W ramach promocji, kupując zaprawę Lamardor, dostaną Państwo za darmo wysokiej klasy nawóz donasienny zawierający mikroelementy.**

**Nawożenie donasienne poprawia wschody.**

### Zalety Lamardor Pak

- Lamardor chroni nasiona, korzenie i części nadziemne roślin.
- Polecany jest do ochrony zbóż ozimych i jarych (w tym jęczmienia i pszenicy).
- Lamardor daje efekt regulacji. Mocno stymuluje rozwój korzeni.
- Poprawia tolerancję młodych roślin na przymrozki i suszę.
- Lamardor zawiera dwie uzupełniające się substancje czynne (synergizm).
- Lamardor daje efekt tzw. zielonego liścia.
- Zwalcza skutecznie pleśń śniegową, zgorzel siewek, śniecie, głownie, ogranicza mączniaka. Przebadany również na pasiastą liść jęczmienia.
- Przy zakupie zaprawy Lamardor – nawóz donasienny za darmo.

**Skuteczność potwierdzona wieloma badaniami**



### Lamardor Pak®

Rodzaj preparatu	zaprawa grzybobójcza do przedsewnego zaprawiania ziarna
Substancja aktywna	JAU™ (protriokonazol) 250 g/l (klasa chemiczna triazoliny, grupa triazole), tebukonazol 150 g/l (związek z grupy triazoli)
Dawka	20 ml/100 kg nasion + 300 do 600 ml wody
Sposób działania	środek o działaniu systemicznym
Zboża chronione	jęczmień jary, pszenica jara, pszenżyto jare, owies, pszenica ozima, jęczmień ozimy, żyto, pszenżyto ozime
Zwalczane choroby	pleśń śniegowa, zgorzel siewek, śnieć cuchnąca i gładka, głownia pyląca, mączniak prawdziwy

**Pamiętaj, że rolnikowi wolno zaprawić i wysiać nasiona pochodzące z własnej uprawy, pod warunkiem uiszczenia opłaty na konto hodowcy danej odmiany w terminie 30 dni od dnia siewu.**

**Uwaga!**

Zalecenia zawarte w prospekcie mają charakter informacyjny. Przed zastosowaniem preparatów prosimy zapoznać się z ich etykietą – instrukcją stosowania.  
© – zastrzeżony znak towarowy firmy Bayer

# GRUNT TO BEZPIECZEŃSTWO

Zakupu środków ochrony roślin dokonuj wyłącznie w licencjonowanych punktach sprzedaży, w oryginalnych i nieuszkodzonych opakowaniach. Środek powinien posiadać czytelną i napisaną w języku polskim etykietę-instrukcję stosowania. Zwróć uwagę, czy preparat nie jest przeterminowany. Zachowaj dowód zakupu.



Przed użyciem produktu przeczytaj etykietę – instrukcję stosowania. Sprawdź okres karencji i prewencji.



Puste i wypłukane opakowanie umieść w specjalnym worku i zwróć do miejsca zakupu.



Podczas przygotowania cieczy roboczej i mycia aparatury stosuj odzież ochronną: kombinezon lub fartuch, rękawice nitrylowe, obuwie gumowe, maskę przeciwpyłową lub przeciwko oparom, okulary oraz nakrycie głowy – odpowiednio do potrzeb.



Używaj ciągnika z kabiną, która znacznie zmniejsza ryzyko kontaktu ze środkami ochrony roślin.



Sprawdź, czy rękawice nie są uszkodzone, załóż je na czyste i osuszone ręce. Po zakończeniu prac umyj i zdejmij rękawice, umyj starannie ręce i twarz.



Przechowuj środki w pomieszczeniu o temperaturze 0-30 °C, niedostępnym dla dzieci, osób postronnych i zwierząt.



Dokładnie odmierz potrzebną ilość środka i przygotuj ciecz roboczą z dala od dzieci, osób postronnych i zwierząt.



W przypadku kontaktu z produktem natychmiast przemyj skórę wodą i mydłem. Jeśli środek dostanie się do oczu, przemywaj dużą ilością bieżącej wody przez co najmniej 10 minut. Po połknięciu środka nie wywołuj wymiotów. W obu przypadkach natychmiast skontaktuj się z lekarzem, pamiętając, aby pokazać mu etykietę stosowanego produktu.



Opakowanie po środku trzykrotnie wypłucz, przelewając popłuczyny do opryskiwacza.



Po wykonaniu zabiegu dokładnie umyj cały opryskiwacz, nie zapominając o jego górnej ścianie i filtrach.

Więcej informacji: [www.grunttobezpieczenstwo.pl](http://www.grunttobezpieczenstwo.pl)

Czekamy na Twoje pytania:

601 597 253, 607 291 138

Ośrodki toksykologiczne, pomoc medyczna:

Gdańsk – 58 682 04 04  
Kraków – 12 411 99 99  
Lublin – 81 740 89 83  
Łódź – 42 657 99 00  
Poznań – 61 847 69 46

Rzeszów – 17 866 44 09  
Sosnowiec – 32 266 11 45  
Tarnów – 14 631 54 09  
Warszawa – 22 619 66 54  
Wrocław – 71 343 30 08